

**LATVIJAS REPUBLIKA**  
**DAUGAVPILS RAJONA LĪKSNAS PAGASTS**

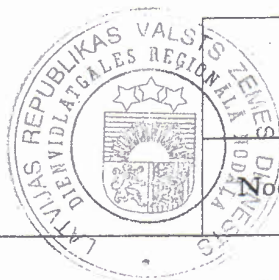
**Nekustamā īpašuma Daugavas iela 10A  
kadastra Nr. 4468-005-0708**

**ZEMES ROBEŽU PLĀNS**

Robežas noteiktas atbilstoši Daugavpils rajona Līksnas pagasta padomes 2006. gada 22.septembra lēmumam Nr.158, 2006.gada 19.oktobra īpašnieka iesniegumam

Robežu plāns sastādīts pēc 2006.gada robežu uzmērīšanas materiāliem mērogā 1:1000.

Zemes kopplatība ir 0.0828ha (828kv.m.)



**VALSTS ZEMES DIENESTS**  
Dienvidlatgales reģionālā nodaļa

Nodaļas vadītāja  
vietnieks

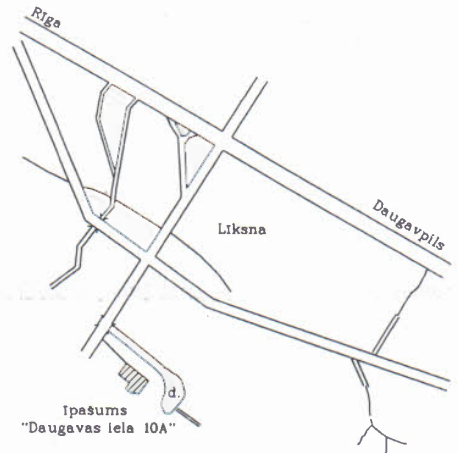
*K. 47*

*U. Kirčent*

*02.05.07*

EKSPLIKĀCIJA														
zemes lietošanas veidi														
Zemes vienības Nr.	Kopplatība ha	tajā skaitā							Zem ūdeņiem	T.sk. Zem zivju dīķiem	Zem ekām un pagalmiem	Zem ceļiem	Pārējās zemes	Meliorēta lauksaimniecībā izmantojamā zeme
		Lauksaimn. izmant. zeme	Arauzeme	Augļu dārzi	Pļavas	Ganības	Meži	Krūmāji						
0.0828	-	-	-	-	-	-	-	-	-	-	-	-	-	

## ZEMES IZVIETOJUMA SHĒMA



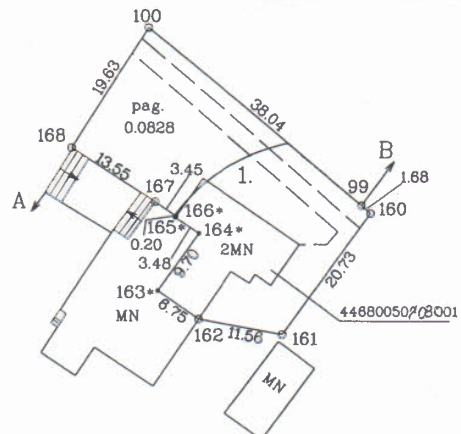
### ROBEŽPUNKTU KOORDINĀTAS

Nr.	X	Y
100	206828.43	649691.71
99	206803.99	649720.86
160	206802.90	649722.13
161	206786.13	649709.94
162	206788.19	649698.56
163*	206792.05	649693.02
164*	206800.01	649698.55
165*	206802.24	649695.33
166*	206802.41	649695.44
167	206804.38	649692.61
168	206811.80	649681.28

\* - dabā nenostiprināti punkti

Koordinātu sistēma LKS92 TM  
Mēroga koeficients :0.999875  
Kopplatība 0.0828ha (828kv.m.)

Zemes Ipašums "Daugavas iela 10A"  
kadastra Nr.4468-005-0708



**SASKAŅOTS**  
Liksnas pagasta padome  
Daugavpils rajons  
*1998-02-02*  
*27.02.2007*

*02.03.2007*  
*T.Boždanovs*

Dienvidlatgales reģionālā  
lauksaimniecības pārvalde  
Zemes un ūdens  
resursu daļa  
*Boždanovs*



### NEKUSTAMĀ ĪPAŠUMA LIETOŠANAS TIESĪBU APGRŪTINĀJUMI

- 010909 - ķīmiskās aizsargjoslas teritorija ap pazemes ūdens ņemšanas vietu - 0.0828ha (828kv.m.)
- 1.020205 - aizsargjoslas teritorija ap sasāļdrīnātās ogļudepražu gāzes balonu noliktavām un tirdzniecības pinktiem - 0.0468ha (468kv.m.)

*01.02.07*

Ortofotokartes Nr.3412-25  
Kontūru fotokartes Nr.2541,2591  
Mērogs 1:1000

### ROBEŽOJOŠĀS ZEMES

No A līdz B zemes īpašums Muižas parks  
B A zemes īpašums A.M.A.

LATVIJAS VALSTS MĒRNIĒKS			
Licences Nr.145			
Daugavpils, Rīgas iela 18: tāl. 5407158, fakss 5407158; www.latvijasmernieks.lv			
Biroja vadītājs	<i>V.Šimonovs</i>		31.01.2007.
Mērniece	<i>D.Kirčenko</i>		04.12.2006.
Plānu zīmēja	<i>D.Kirčenko</i>		04.12.2006.

Kadastra Nr.	4468	005	0708
--------------	------	-----	------