

LR VZD DIENVIDLATGALES REĢIONĀLĀ NODAĻA

BŪVES
TEHNISKĀS INVENTARIZĀCIJAS LIETA

Numurs: 44680050416001-02

Lapu skaits: 5

BŪVES KADASTRA APZĪMĒJUMS

44680050416001

Pašvaldības administratīvā ēka

(Būves nosaukums)

ADRESE: Daugavpils raj.
Līksnas pag.
Līksna
Daugavas iela 8
Pasta indekss 5456

Atzīme par atsavināšanas aizliegumu vai apgrūtinājumu

(Pamatojums)

(Vārds, Uzvārds)

(Paraksts)

Tehniskās inventarizācijas izpildītāji:

Izpildes datums: 10.08.2005

Proskovija Lobina

Lobina

(Paraksts)

Tehniskās inventarizācijas darba pārbaudītājs:

Pārbaudes datums: 10.08.2005

Ruta Timofejeva

R.Slavinska

(Paraksts)

Reģionālās nodaļas vadītājs (pilnvarotā persona)

VZD Dienvidlatgales reģionālās nodaļas

Pasūtījumu izpildes pārvaldes

Būvju tehniskās inventarizācijas

daļas vadītājs (Vārds, Uzvārds)

V.Calpāns

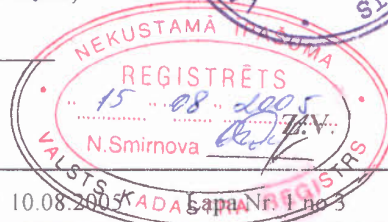
(Paraksts)

Datums: _____ . gada " ____ " 15. 08. 2005

Atzīme par reģistrāciju NĪVKR

Būves kadastra apzīmējums: 44680050416001

Izdrukas datums: 10.08.2005. Lapa Nr. 1 no 3



INFORMĀCIJA PAR PASŪTĪJUMU

Tehniskās inventarizācijas veids: Būves pilna atkārtotā tehniskā inventarizācija
Tehniskās inventarizācijas pasūtītāji: Liksnas pagasta pašvaldība
Iesniegtie dokumenti:

Pasūtījuma pieteikums
 Nr. 62998 27.06.2005 VZD Dienvidlatgales reģionālā nodaļa

INFORMĀCIJA PAR BŪVI

Būves galvenais izmantošanas veids:	1220 Biroju ēkas	
Kapitalitātes grupa	II	
Apbūves laukums	532.8	(apbūves laukuma kv.m.)
Būvtilpums	1889	(kub.m.)
Stāvu skaits		
Virszemes:	1	
Pazemes:	0	
Telpu grupu skaits	1	
Dzīvokļu skaits	0	
Pēdējās apsekošanas datums:	27.07.2005	
Ekspluatācijas uzsākšanas gads:	1967	
Ekspluatācijā pieņemšanas gads:	1968	
Konstruktīvo elementu apraksts:		
Pamati	Dzelzsbetons/ betons	Cokolā novirzes.
Ārsienas	Ķieģeļu mūris	Plaisas pārsedzēs.
Pārsegumi	Dzelzsbetons/ betons	Griestu apmetumā daudz plaisu.
Jumts	Azbestcementa loksnes	Konstrukcija vietām nepareiza.
Fiziskais nolietojums (%) :	40	

Būves labiekārtojums:

Vietējā centralizētā apkure	Karstā ūdens apgāde	
Elektroapgāde	Kanalizācija	
Aukstā ūdens apgāde	Tualetes telpa	2

Patvaļīgās būvniecības pazīmes: - NAV

BŪVES EKSPLIKĀCIJA

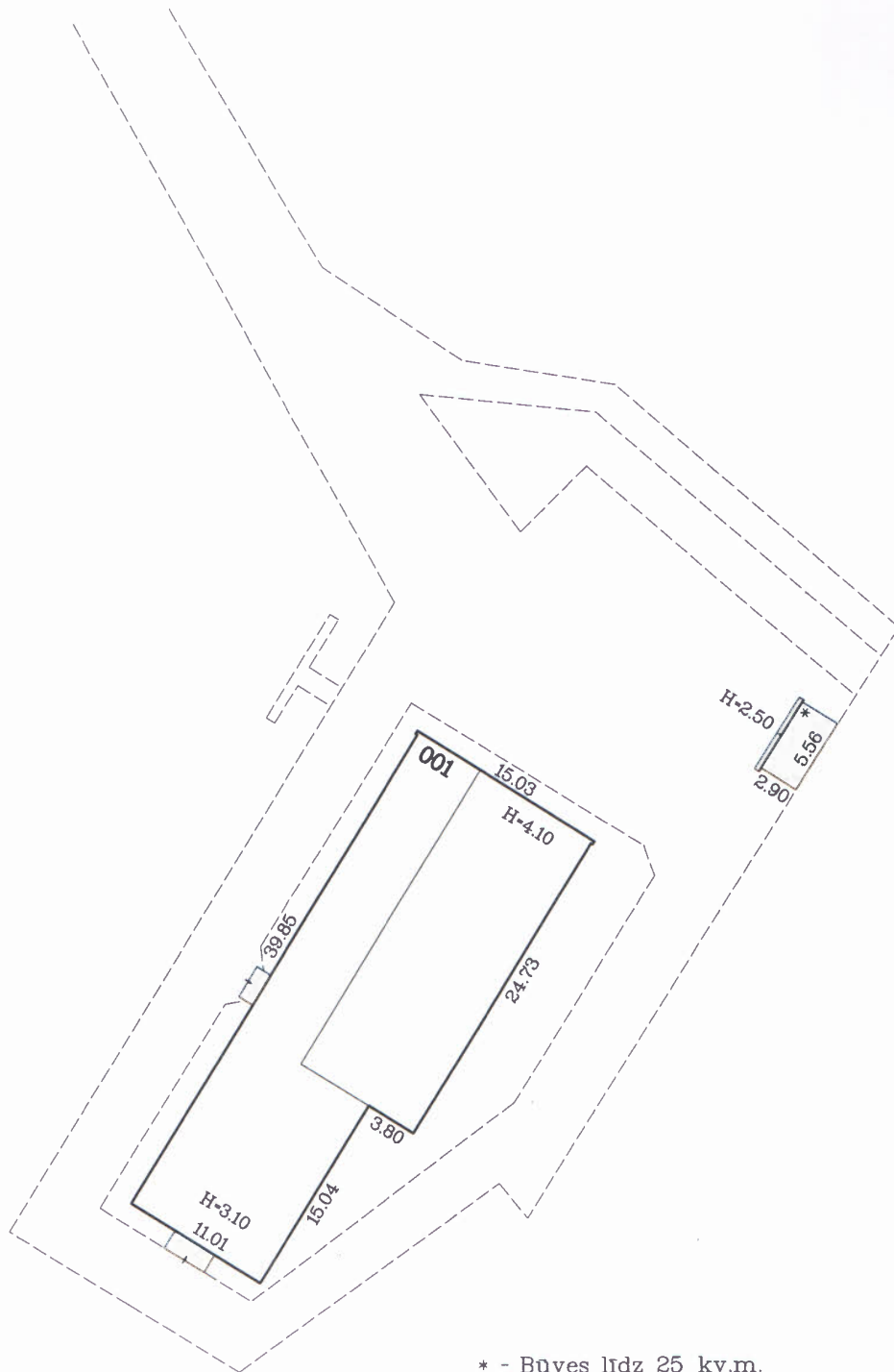
Kopējā platība (kv.m.):	437.8
Lietderīgā platība (kv.m.):	437.8
Nedzīvojamo telpu platība (kv.m.):	437.8
Nedzīvojamo iekštelpu platība (kv.m.):	437.8

TELPU GRUPAS EKSPLIKĀCIJA

Telpu grupas Nr.	Adrešes Nr.	Telpu grupas nosaukums	Telpu grupas kopējā platība (kv.m.)
001		Administratīvā telpas	437.8

Telpu grupas numurs		Adrešes numurs	Telpu grupas izmantošanas veids			
001			1220 Biroja telpu grupa			
Stāvs	Telpas Nr.	Telpas nosaukums	Telpas platība (kv.m.)		Telpas augstums	Patvaļīgās būvniecības pazīmes
			Nedzīvojamā iekštelpa	Nedzīvojamā ārtelpa		
1	1	Skatuve	65.6		3.73	
1	2	Zāle	133.8		3.80	
1	3	Noliktava	8.1		2.83	
1	4	Tualete	1.3		2.64	
1	5	Tualete	1.3		2.64	
1	6	Koridors	4.4		2.64	
1	7	Kabinets	19.3		2.80	
1	8	Kabinets	19.8		2.80	
1	9	Katlu telpa	11.5		3.86	
1	10	Koridors	24.1		2.89	
1	11	Kabinets	19.9		2.54	
1	12	Kabinets	12.7		2.73	
1	13	Kabinets	12.9		2.73	
1	14	Koridors	9.6		2.85	
1	15	Palīgtelpa	0.8		2.67	
1	16	Koridors	2.7		2.67	
1	17	Kabinets	5.5		2.69	
1	18	Biblioteka	21.9		2.71	
1	19	Kabinets	9.5		2.71	
1	20	Koridors	25.9		2.84	
1	21	Kabinets	8.2		2.79	
1	22	Sadzīves telpa	13.3		2.81	
1	23	Palīgtelpa	5.7		2.92	
Kopā			437.8	0.0		
Nedzīvojamo telpu platība (kv.m.)				437.8		

BŪVES NOVIETNES SHĒMA



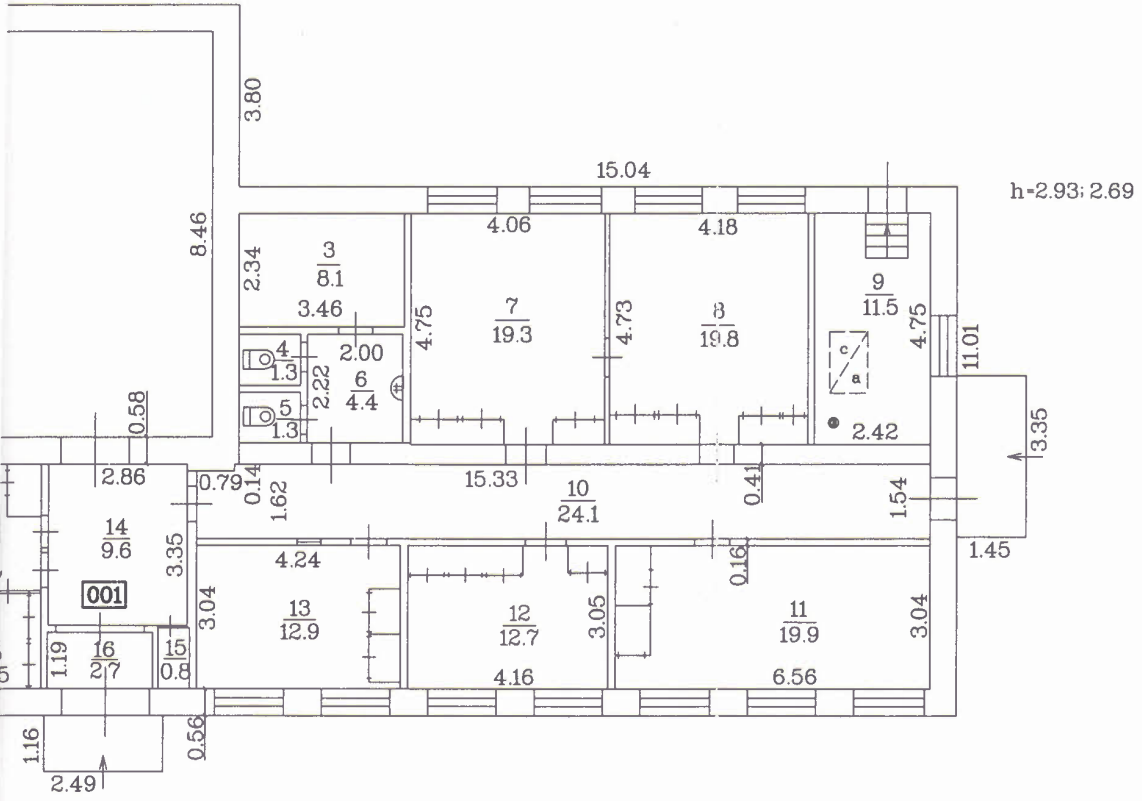
* - Būves līdz 25 kv.m.



Mērogs 1:500

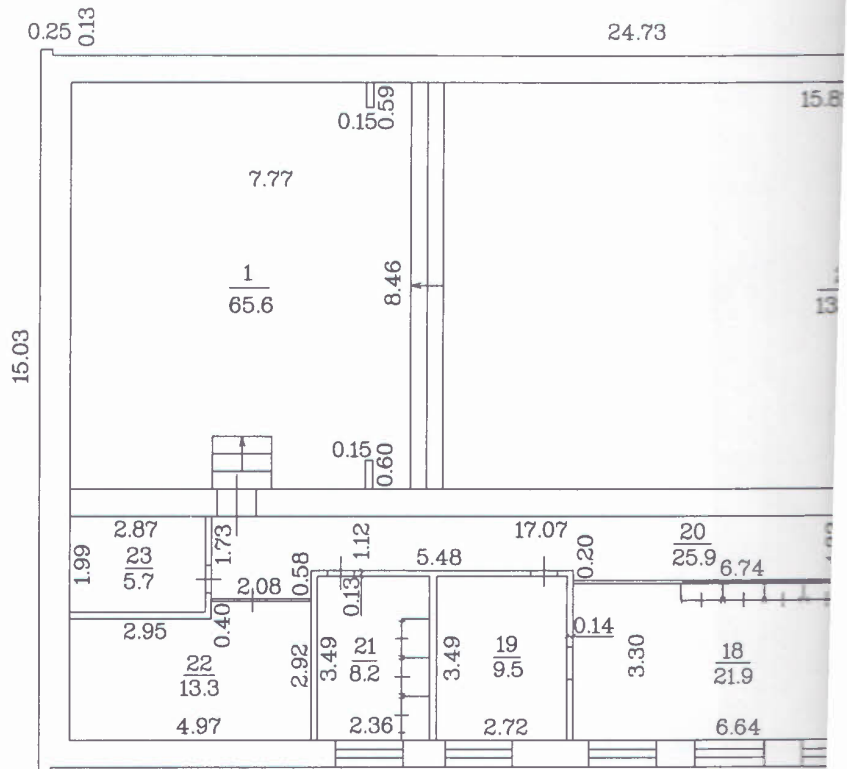
Būves kadastra apzīmējums 4468 / 005 / 0416 / 001

IA SHEMA



BŪVES ___1.STĀVA

Z



Mērogs 1:150

Būves kadastra apzīm