



**LATVIJAS REPUBLIKA**  
**DAUGAVPILS RAJONA LĪKSNAS PAGASTS**

**Nekustamā īpašuma "Muižas parks"**

**kadastra Nr.4468-005-0416**

**ZEMES ROBEŽU PLĀNS**

Robežas noteiktas atbilstoši Līksnas pagasta zemes komisijas 1997.gada 08.septembra lēmumam Nr.9.

Robežu plāns sastādīts pēc 2005.gada robežu uzmērīšanas materiāliem M 1 : 2000.

Zemes kopplatība ir 5.19 ha



**VALSTS ZEMES DIENESTS**

Dienvidlatgales reģionālā nodaļa

Nodaļas vadītāja  
vietnieks

*[Handwritten signature]*

**I. PUTINS**

**29.08.2005.**

# E K S P L I K Ā C I J A

## zemes lietošanas veidi

Zemes vienību Nr.	Kopplatība ha	Lauksaimn. izmant. zeme												
		tajā skaitā				Meži	Krūmāji	Purvi	Zem ūdeņiem	T.sk Zem zivju dīķiem	Zem ekām un pagalmiem	Zem ceļiem	Parejas zemes	Meliorēta lauksaimniecība izmantojamā zeme
		Aramzeme	Augļu dārzi	Ļāvas	Ganības									
5.19	-	-	-	-	-	-	-	-	0.44	-	0.22	0.21	4.32	-

### ROBEŽPUNKTU KOORDINĀTAS

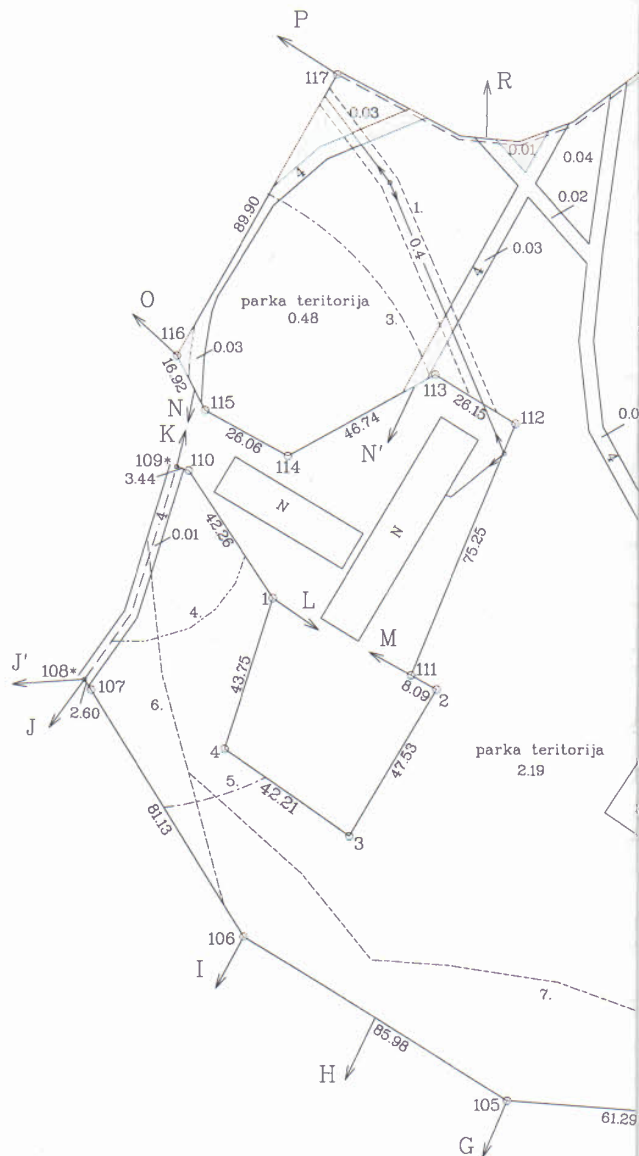
Nr.	X	Y
96	207020.04	649676.15
97	206912.43	649757.36
98	206870.08	649795.06
99	206803.99	649720.86
100	206828.43	649691.71
101	206784.31	649664.09
18	206755.05	649707.93
103	206753.23	649698.58
104	206701.05	649659.82
105	206705.53	649598.70
106	206750.50	649525.42
107	206819.40	649482.61
108*	206821.60	649481.24
109*	206880.39	649506.80
110	206879.38	649510.09
1	206844.11	649533.36
4	206802.44	649520.03
3	206778.28	649554.64
2	206819.14	649578.91
111	206823.03	649571.81
112	206892.46	649600.81
113	206905.95	649578.41
114	206883.46	649537.44
115	206895.97	649514.58
116	206911.03	649506.85
117	206989.32	649551.01

\* - daba nenostiprināti robežpunkri

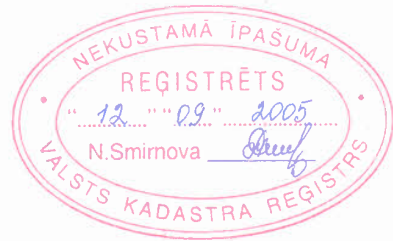
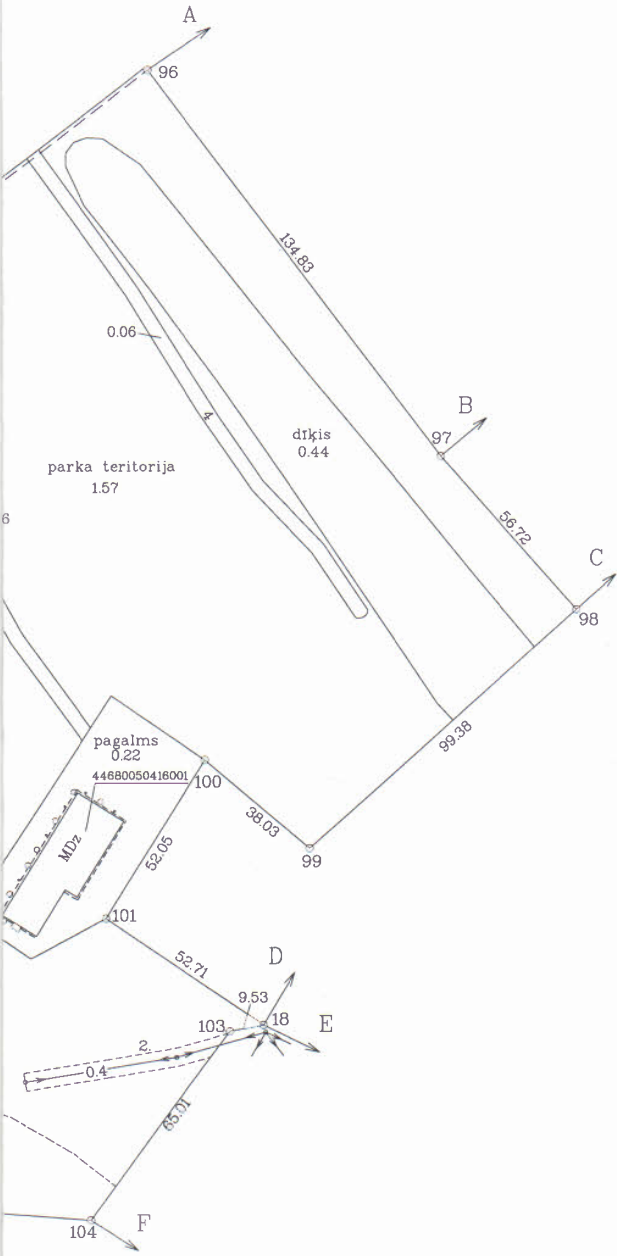
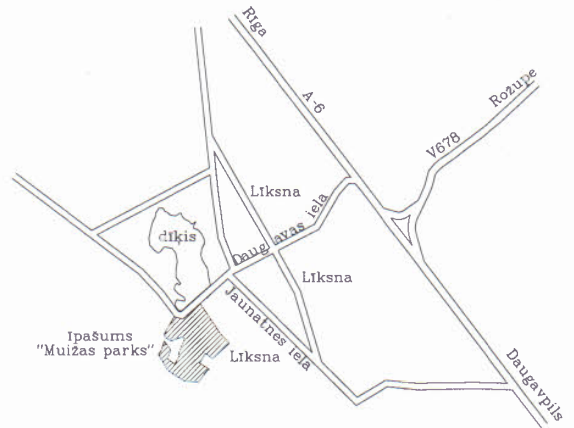
Koordinātu sistēma : LKS-92  
Mēroga koeficients : 0.999874  
Kopplatība 5.19ha

### ROBEŽOJOŠĀS ZEMES

No	A līdz B	J.Jakubovska zemes Ipašums
	B	C Zemes Ipašums Liepu-4
	C	D Zemes Ipašums AMA
	D	E Zemes Ipašums AMA
	E	F Liksnas pagasta pašv.zeme
	F	G Zemes Ipašums Krasta 5
	G	H Zemes Ipašums Margrietīņas
	H	I Zemes Ipašums Lilijas
	I	J Zemes Ipašums Purenēs
	J	J' Zemes Ipašums Likсна (pašv.zeme)
	J'	K Zemes Ipašums Artēzianska urbe 1 (pašv.zeme)
	K	L R.Karpenko zemes Ipašums
	L	M Zemes Ipašums Ķipšu cehs
	M	N' R.Karpenko un V.Smana zemes Ipašums
	N'	N R.Karpenko zemes Ipašums
	N	O Zemes Ipašums Artēzianska urbe 1 (pašv.zeme)
	O	P Zemes Ipašums Pilskalni
	P	R Liksnas pag. autoceļš Nr.68-41
	R	A Liksnas pag. autoceļš Nr.68-39



# ZEMES IZVIETOJUMA SHĒMA



## NEKUSTAMĀ ĪPAŠUMA LIETOŠANAS TIESĪBU APGRŪTINĀJUMI

- 1.020501 - aizsargjosla gar elektrisko tīklu gaisvadu līniju ar nominālo spriegumu 0.4kV - 0.05ha
- 2.020501 - aizsargjosla gar elektrisko tīklu gaisvadu līniju ar nominālo spriegumu 0.4kV - 0.03ha
- 3.020209 - ķīmiska aizsargjosla ap ūdens ņemšanas vietu - 0.29ha
- 4.020207 - stingra režīma aizsargjosla ap pazemes ūdens ņemšanas vietu - 0.09ha
- 5.020209 - ķīmiska aizsargjosla ap ūdens ņemšanas vietu - 0.28ha
- 6.010201 - Daugavas upes 500m aizsargjosla - 0.10ha
- 7.010201 - Līksnas upes 100m aizsargjosla - 0.39ha

Ortofotokartes Nr.3412-25  
Kontūru fotokartes Nr.2541

LR VZD Dienvidlatgales reģionālās nodaļas  
Pasūtījumu izpildes pārvaldes  
Mērniecības un topogrāfijas daļa

Daļas vadītājs	<i>[Signature]</i>	K.Kudiņš	25.08.2005
Zemes ierīcības inženieris	<i>[Signature]</i>	D.Kirčenko	01.08.2005
Plānu zīmēja	<i>[Signature]</i>	M.Guzva	15.08.2005